

Numer B/25/044510

Miejscowość Koszalin

Data 05-06-2025

## WARUNKI BUDOWY SIECI

### SIECI ELEKTROENERGETYCZNEJ ENERGA – OPERATOR SA

Oddział w Koszalinie

Niniejszy dokument określa niezbędny zakres budowy sieci elektroenergetycznej dla realizacji przyłączenia obiektów do sieci elektroenergetycznej. Warunki przyłączenia poszczególnych obiektów określone są odrębnie na podstawie przepisów ustawy - Prawo energetyczne i rozporządzeń wykonawczych.

#### 1. Obiekt:

Nazwa: budowa sieci elektroenergetycznej na potrzeby przyłączenia budynków mieszkalnych  
jednorodzinnych i wielorodzinnych

Adres (Nr działki): Zieleniewo, ul. Jantarowa  
gm. Kołobrzeg, działka numer 212/xx

#### 2. Zakres niezbędnej budowy/rozbudowy sieci:

##### 2.1. Urządzenia WN i SN:

Wybudowanie złącza kablowego 15kV typu ZKSN-3. Złącze kablowe 15kV musi spełniać wymagania określone w Standardach Technicznych w Energa - Operator S.A. Do złącza kablowego 15kV musi być zapewniony swobodny dostęp dla służb Energa - Operator S.A.

Wykonanie wcinki w istniejącą linię 15kV nr 581 (odcinek nr 581/000/09 pomiędzy stacjami nr 50286 "Zieleniewo Wieś" i nr 50236 "Zieleniewo Krzyżówka"), przebiegającą w pasie drogowym ul. Szczecińskiej i wybudowanie nowej linii kablowej 15kV od miejsca wcinki do projektowanego złącza kablowego 15kV. Linię wykonać kablami typu 2x 3x NA2XS(FL)2Y 1x 150mm<sup>2</sup>. Wybudowanie linii kablowej 15kV od w/w złącza kablowego 15kV do projektowanej stacji transformatorowej 15/0,4kV. Linię wykonać kablami typu 3x NA2XS(FL)2Y 1x 70mm<sup>2</sup>.

Proponowaną lokalizację złącza kablowego 15kV i trasę linii kablowej 15kV wskazano w załączniku nr 1 do niniejszych warunków budowy sieci. Na etapie projektowania dopuszcza się zmianę lokalizacji złącza kablowego 15kV i zmianę trasy linii kablowej 15kV w zależności od uzyskanych przez projektanta uzgodnień z właścicielami terenu. Ostateczną lokalizację złącza kablowego 15kV i trasę linii kablowej 15kV należy uzgodnić w Wydziale Dokumentacji Energetycznej Energa - Operator S.A. Oddział w Koszalinie.

##### 2.2. Stacja transformatorowa:

Wybudowanie słupowej stacji transformatorowej 15/0,4kV z transformatorem o mocy według obliczeń, jednak nie mniej niż 160kVA. Stacja transformatorowa 15/0,4kV powinna być przystosowana do zainstalowania w przyszłości transformatora o mocy 400kVA. Do stacji transformatorowej 15/0,4kV musi być zapewniony swobodny dostęp dla służb Energa - Operator S.A. Proponowaną lokalizację stacji transformatorowej 15/0,4kV wskazano w załączniku nr 1 do niniejszych warunków budowy sieci. Na etapie projektowania dopuszcza się zmianę lokalizacji stacji transformatorowej 15/0,4kV w zależności od uzyskanych przez projektanta uzgodnień z właścicielami terenu. Ostateczną lokalizację stacji transformatorowej 15/0,4kV należy uzgodnić w Wydziale Dokumentacji Energetycznej Energa - Operator S.A. Oddział w Koszalinie.

##### 2.3. Urządzenia nn:

Wybudowanie linii kablowej 0,4kV od stacji transformatorowej 15/0,4kV do istniejącej linii napowietrznej 0,4kV przy ul. Jantarowej. Linię wykonać kablem typu NA2XY 4x 120mm<sup>2</sup>.

Na etapie projektowania należy uzgodnić w Rejonie Dystrybucji w Kołobrzegu miejsce powiązania z istniejącą siecią 0,4kV oraz miejsce podziału na sieci 0,4kV.

Linie kablowe 0,4kV od stacji transformatorowej 15/0,4kV do zgłoszonych do przyłączenia obiektów na działkach z kompleksu działek o numerach od 212/xx zostaną wybudowane na podstawie odrębnych warunków przyłączenia wydanych dla właścicieli w/w działek.

##### 2.4. Demontaże:

-

#### 3. Dane dotyczące sieci oraz parametry w zakresie elektroenergetycznej automatyki zabezpieczeniowej i systemowej

##### 3.1. Dotyczy sieci o napięciu do 1 kV:

- |    |                           |      |    |
|----|---------------------------|------|----|
| a) | Układ sieci               | TN-C |    |
| b) | Napięcie znamionowe sieci | 0,4  | kV |
| c) | System ochrony od porażeń | -    |    |



**Energa**  
operator

3.2. Dotyczy sieci o napięciu powyżej 1 kV:

- |    |                                       |   |     |                           |       |
|----|---------------------------------------|---|-----|---------------------------|-------|
| a) | Sposób pracy punktu neutralnego sieci | Sieć 15 kV pracuje z punktem zerowym uziemionym przez dławik (sieć skompensowana) |     |                           |       |
| b) | Napięcie znamionowe sieci             | 15  | kV  |                           |       |
| c) | Prąd zwarcia doziemnego               | 162.4   | A   | i czas wyłączenia zwarcia | 5 s   |
| d) | Moc zwarcia na szynach 15 kV          | 189   | MVA | i czas wyłączenia zwarcia | 1.5 s |

Sieć 15 kV pracuje z punktem zerowym uziemionym przez dławik (sieć skompensowana)

w stacji GPZ GPZ Kołobrzeg VI DP

- e) System ochrony od porażeń

**uziemienie ochronne**

4. Inne ustalenia:

4.1. Dotyczy projektu budowlanego:

Projekt na zakres prac określony w punkcie 2 podlega uzgodnieniu w Wydziale Dokumentacji Energetycznej Energa - Operator S.A. Oddział w Koszalinie.

4.2. Inne wymagania:

Realizacja niniejszych warunków budowy sieci wymaga uzyskania przez Energa - Operator S.A. Oddział w Koszalinie:

- gruntu pod budowę stacji transformatorowej 15/0,4kV,
- służebności przesyłu dla projektowanej linii kablowej 15kV,
- gruntu pod budowę złącza kablowego 15kV.

5. Rozpoczęcie prac projektowych, jak również budowlano – montażowych na podstawie niniejszych warunków budowy sieci odbywa się na zasadach uzgodnionych z ENERGA – OPERATOR SA Oddział w Koszalinie

Szybicki Mariusz

OPRACOWAŁ

tel. (094) 348 33 93

Prokurent

Jacek Badera

ZATWIERDZIŁ

- Otrzymują:
1. ENERGA-OPERATOR SA Oddział w Koszalinie  
ul. Morska 10, 75-950 Koszalin
  2. Rejon Dystrybucji w Kołobrzegu  
ul. Rolna 3, 78-100 Kołobrzeg

Prokurent

Marcin Minkiewicz

**Proponowana trasa  
linii kablowej 15kV**

Proponowana lokalizacja  
złacza kablowego 15kV ZKSN-3

Istniejąca linia  
kablowa 15kV



Numer P/25/084786

Miejscowość Koszalin

Data 23-10-2025

## WARUNKI PRZYŁĄCZENIA

DO SIECI ELEKTROENERGETYCZNEJ ENERGA-OPERATOR SA  
Oddział w Koszalinie

1. Przyłączany obiekt:  
Nazwa: dom jednorodzinny  
Adres (Nr działki): Zieleniewo, ul. Jantarowa  
gm. Kołobrzeg, działka numer 213/19
2. Grupa przyłączeniowa: grupa V
3. Moc przyłączeniowa: 13 kW
4. Miejsce przyłączenia:  
GPZ - GPZ Kołobrzeg VI DP [5010]  
Linia 15 kV GPZ VI Dywizji Piechoty - Rościcino Ujęcie Wody - sekcja II [581]  
Stacja SN/nn []  
Obwód nn []  
Obiekt Odcinek kablowy [SN] [581/000/09]
5. Miejsce dostarczania energii elektrycznej:  
w złączu zintegrowanym z układem pomiarowo-rozliczeniowym - zaciski na listwie zaciskowej licznika w kierunku instalacji odbiorczej
6. Rodzaj przyłącza: kablowe
7. Zakres prac niezbędnych do realizacji przyłączenia oraz wymagania w zakresie wyposażenia niezbędnego do współpracy z siecią:
  - 7.1. Zakres inwestycji realizowanych przez ENERGA-OPERATOR SA
  - 7.1.1. Urządzenia WN i SN:  
Wybudowanie złącza kablowego 15kV i wybudowanie linii kablowej 15kV zgodnie z zakresem określonym w warunkach budowy sieci nr B/25/044510.
  - 7.1.2. Stacja transformatorowa:  
Wybudowanie słupowej stacji transformatorowej 15/0,4kV zgodnie z zakresem określonym w warunkach budowy sieci nr B/25/044510.  
Proponowaną lokalizację stacji transformatorowej 15/0,4kV przedstawiono w załączniku nr 1 do niniejszych warunków przyłączenia.
  - 7.1.3. Urządzenia nn:  
Wybudowanie na działce drogowej nr 483/1 przy granicy działki nr 213/19 złącza kablowo-pomiarowego 0,4kV. Złącze kablowo-pomiarowe 0,4kV musi spełniać wymagania określone w Standardach Technicznych w Energa - Operator S.A. Do złącza kablowo-pomiarowego 0,4kV musi być zapewniony dostęp od strony drogi.  
Wybudowanie linii kablowej 0,4kV od projektowanej stacji transformatorowej 15/0,4kV do w/w złącza kablowo-pomiarowego 0,4kV. Linię wykonać kablem typu NA2XY o przekroju według obliczeń, jednak nie mniej niż 4x 120mm<sup>2</sup>.  
Proponowaną lokalizację złącza kablowo-pomiarowego 0,4kV i trasę linii kablowej 0,4kV przedstawiono w załączniku nr 1 do niniejszych warunków przyłączenia.  
Na etapie projektowania dopuszcza się zmianę lokalizacji złącza kablowo-pomiarowego 0,4kV i zmianę trasy linii kablowej 0,4kV w zależności od uzyskanych przez projektanta uzgodnień.  
Ostateczną lokalizację złącza kablowo-pomiarowego 0,4kV oraz trasę linii kablowej 0,4kV należy uzgodnić w Wydziale Dokumentacji Energetycznej Energa - Operator S.A. Oddział w Koszalinie.
  - 7.1.4. Wyposażenie urządzeń, instalacji lub sieci, niezbędne do współpracy z siecią, do której instalacje lub sieci są przyłączane:  
-
  - 7.1.5. Zabezpieczenie sieci przed zakłóceniami elektrycznymi powodowanymi przez urządzenia, instalacje lub sieci wnioskodawcy:  
-

- 7.1.6. Dostosowanie przyłączanych urządzeń, instalacji lub sieci do systemów sterowania dyspozytorskiego:  
-
- 7.1.7. Demontaże:  
-
- 7.2. Zakres inwestycji realizowanych przez Podmiot Przyłączany:  
Wybudowanie zalicznikowej linii zasilającej 0,4kV od złącza kablowo-pomiarowego 0,4kV ustawionego przez Energa - Operator S.A. do obiektu zgłoszonego do przyłączenia.  
UWAGA  
Realizacja niniejszych warunków przyłączenia wymaga uzyskania przez Energa - Operator S.A. Oddział w Koszalinie terenu pod lokalizację stacji transformatorowej 15/0,4kV.  
W przypadku braku możliwości zlokalizowania stacji transformatorowej 15/0,4kV zgodnie z propozycją pokazaną w załączniku nr 1, Energa - Operator S.A. zastrzega sobie możliwość wystąpienia do Podmiotu przyłączanego z wnioskiem o ustanowienie na działce nr 213/19 służebności pod posadowienie w/w stacji transformatorowej 15/0,4kV lub odstąpienia od realizacji niniejszych warunków przyłączenia.
8. Wymagany stopień skompensowania mocy biernej:  
tgφ QI: 0.4  
tgφ QIV: 0
9. Wymagania dotyczące układu pomiarowo-rozliczeniowego i systemu pomiarowo-rozliczeniowego:
- 9.1. Miejsce zainstalowania:  
na granicy działki
- 9.2. Rodzaj i prąd znamionowy oraz miejsce usytuowania zabezpieczenia przedlicznikowego / głównego:  
wyłącznik nadmiarowo - prądowy bez członu zwarciovego (ogranicznik mocy) o prądzie znamionowym 25 A, zainstalowane w części pomiarowej złącza kablowo-pomiarowego
- 9.3. Sposób pomiaru: bezpośredni
- 9.4. Rodzaj mierzonej energii: Energia elektryczna czynna pobrana, Straty nieobecne/ pomijalnie małe
- 9.5. Przystosowanie układu pomiarowo-rozliczeniowego do systemów zdalnego odczytu danych pomiarowych  
-
- 9.6. Wymagania dodatkowe:
- Dla pomiaru pośredniego lub półpośredniego, zastosować odpowiednie przekładniki i listwę kontrolno-pomiarową a w obwodach wtórnych pomiaru wykonać zabezpieczenie obwodów napięciowych liczników oraz optyczną sygnalizację zaniku napięcia.
  - Dla poszczególnych etapów budowy przewidzieć pomiar dostosowany do poboru mocy.
  - Urządzenia pomiarowe winny być osłonięte i przystosowane do oplombowania.
  - Wymagania techniczne dla układów transmisji danych pomiarowych określone są w Instrukcji Ruchu i Eksploatacji Sieci Dystrybucyjnej ENERGA-OPERATOR SA
  - inne:  
-
10. Dane dotyczące sieci oraz parametry w zakresie elektroenergetycznej automatyki zabezpieczeniowej i systemowej
- 10.1. Dotyczy sieci o napięciu do 1 kV:
- |    |   |                                 |    |
|----|---|---------------------------------|----|
| a) | Układ sieci   | TN-C                            |    |
| b) | Napięcie znamionowe sieci                                   | 0,4                             | kV |
| c) | Maksymalny prąd zwarciovowy w sieci                         | 26                              | kA |
|    | Rzeczywistą wartość prądu zwarciovowego oblicza projektant. |                                 |    |
| d) | System ochrony od porażeń                                   | Samoczynne wyłączenie zasilania |    |
- 10.2. Dotyczy sieci o napięciu powyżej 1 kV:



- w stacji 110/15 kV GPZ GPZ Kołobrzeg VI DP



- 

1

Po zawarciu umowy o przyłączenie warunki przyłączenia ważne są w okresie obowiązywania umowy o przyłączenie.

18. Działając na podstawie art. 7 ust. 14 ustawy z dnia 10 kwietnia 1997 roku – Prawo energetyczne (Dz. U. nr 54 poz. 348 z późn. zm.) w związku z art. 34 ust. 3 pkt 3 ustawy z dnia 7 lipca 1994 roku (Dz. U. nr 89 poz. 414 z późn. zm.) ENERGIA-OPERATOR SA oświadcza, że zapewni dostawę energii dla obiektu przyłączanego:

- po przyłączeniu obiektu do sieci elektroenergetycznej na podstawie niniejszych warunków przyłączenia oraz w oparciu o umowę o przyłączenie, jaka zostanie zawarta pomiędzy Podmiotem Przyłączanym a ENERGIA – OPERATOR SA,
- po zawarciu umowy o świadczenie usług dystrybucji lub umowy kompleksowej.

Niniejsze oświadczenie jest oświadczeniem w rozumieniu art. 34 ust. 3, pkt. 3 ustawy - Prawo budowlane.



Szybicki Mariusz

OPRACOWAŁ

tel. (094) 348 33 93

- Otrzymują:
1. Wnioskodawca
  2. ENERGIA-OPERATOR SA Oddział w Koszalinie  
ul. Morska 10, 75-950 Koszalin
  3. Rejon Dystrybucji w Kołobrzegu  
ul. Rolna 3, 78-100 Kołobrzeg

ZATWIERDZIŁ

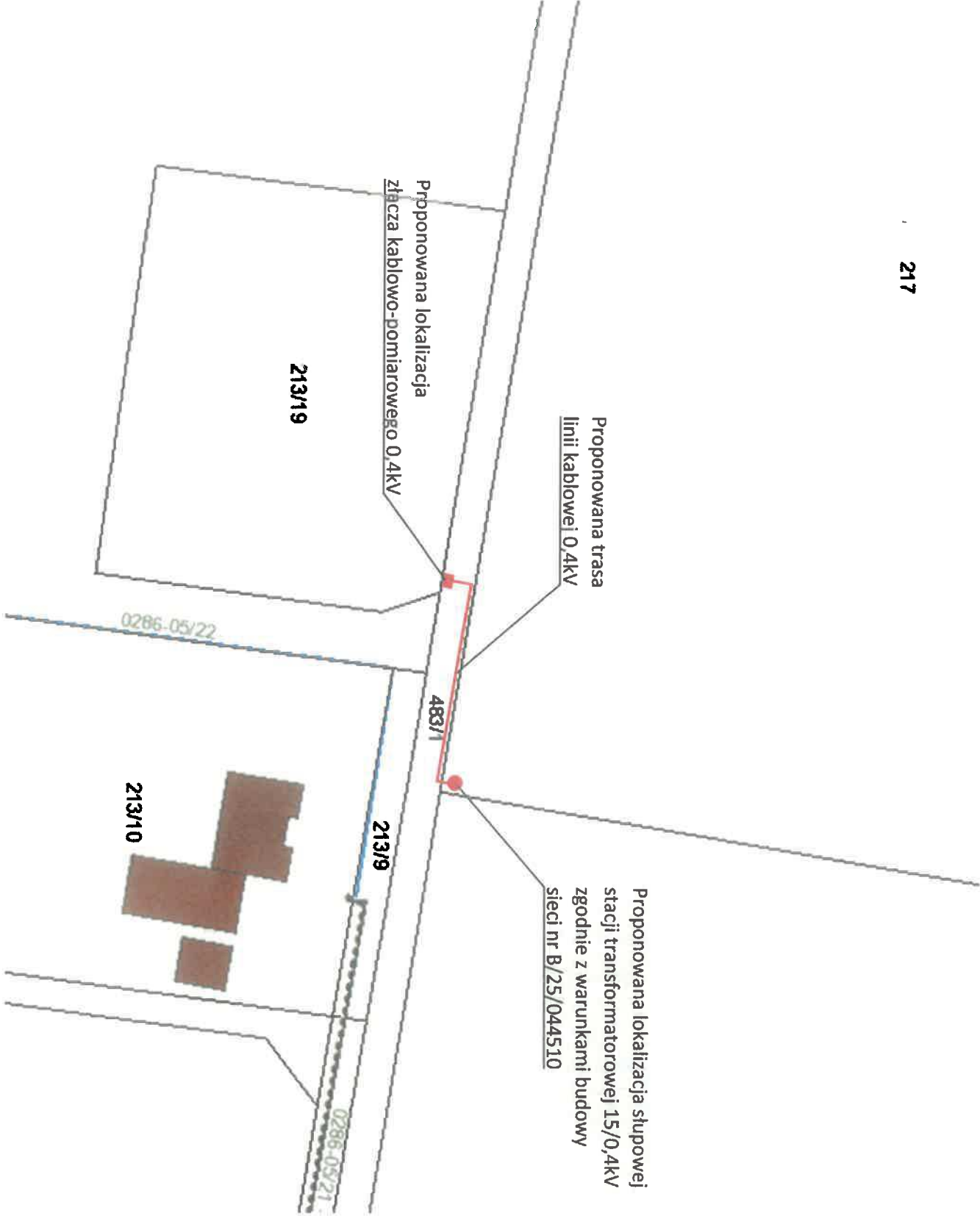
p.o. Kierownik  
Wydziału Przyłączeń i Rozwoju



Tomasz Lewiński



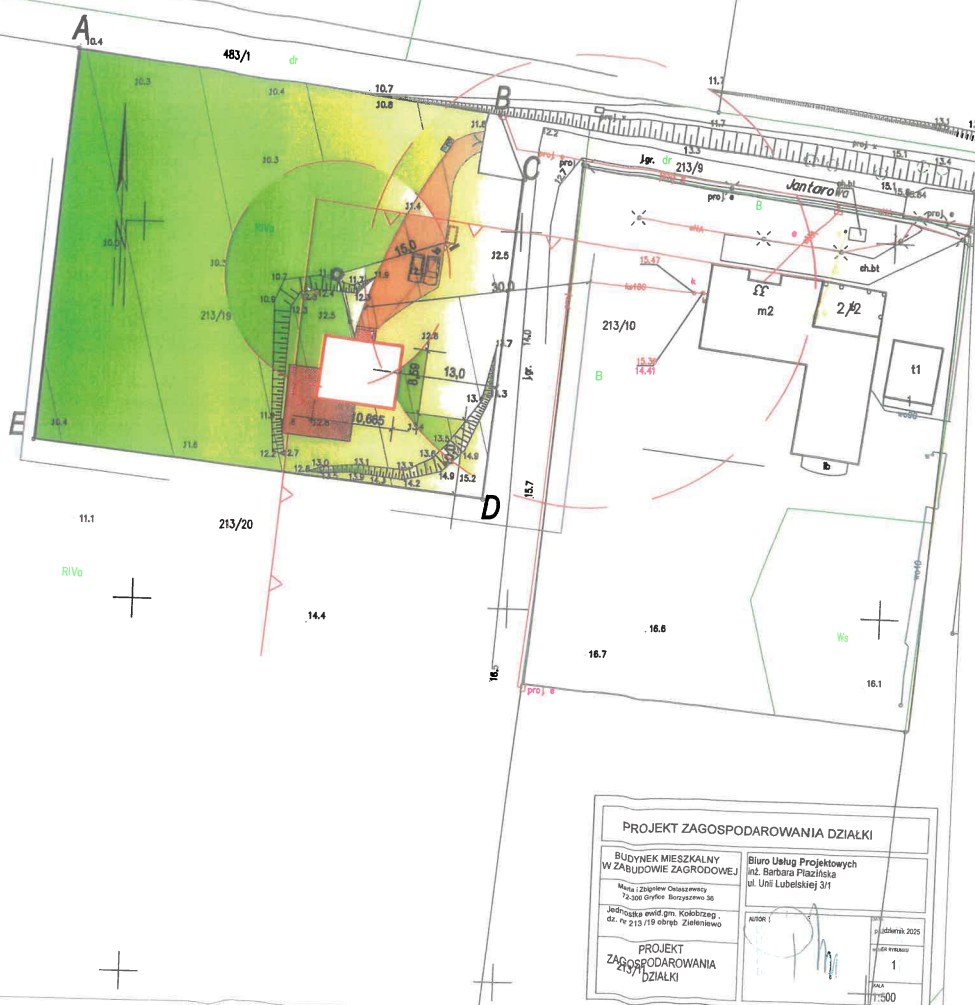
217





# LEGENDA

- PROJEKTOWANY BUDYNEK MIESZKALNY JEDNORODZINY
- PARTEROWY RZĘDNI ZERA BUDYNKU 13,00 m n.p.m.
- TARAS
- NUMEROWANIE UTHWARDZONA LUB GRUNT
- WIAZD NAŁAZAJĄCE GŁÓWNE WIEJSZCIE DO BUDYNKU
- ŚMIECIENIK
- DWA MIEJSCA POSTOJOWE NA SAMOCHÓD O WYM 2,5x3,0
- PROJEKTOWANA ZEWNĘTRZNA INSTALACJA WODOCIĄGOWA
- PROJEKTOWANA ZEWNĘTRZNA INSTALACJA KANALIZACYJNA
- STUDNIA O GŁĘBOKOŚĆ DO 30,0 m
- ZBIORNIK NA BEZODPŁYWOWY
- A.A.C.Z.E. GRANICE DZIAŁKI
- OBSZAR ODDZIAŁYWANIA
- NIEPRZERWALNA LINIA ZABUDOWY



<p><b>PROJEKT ZAGOSPODAROWANIA DZIAŁKI</b></p>	
<p>BUDYNEK MIESZKALNY W ZABUDOWIE ZAGRODOWEJ</p>	<p>Biurowo Usług Projektowych inż. Barbara Papińska ul. Lubelskiej 3/1</p>
<p>Miejsc: 23190w Osławie 72-300 Gryfice Borzykowo 36</p>	<p>Autor: 1</p>
<p>Właściciel: ewid. gm. Kolobrzeg dł. nr 213/19 obręb. Zielonów</p>	<p>1</p>
<p>PROJEKT ZAGOSPODAROWANIA DZIAŁKI</p>	<p>1:500</p>